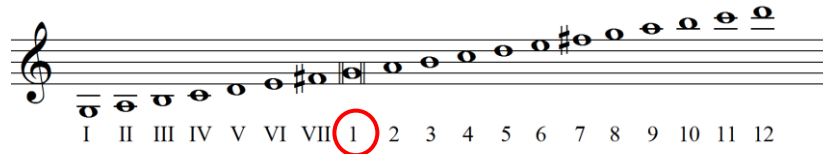


Guías de uso – Escala

O sistema numérico que empregamos está centrado na *finalis* ou nota final (por convención: *sol* en 2ª liña). Asignamos a esta o nº 1, ás notas por riba dela números tamén arábigos e ás notas por baixo dela números romanos.



No apartado de análise da escala os números refírense non só aos graos desta, senón aos intervalos concretos que resultan na **escala maior**. Con respecto á nota final, ou 1, os **intervalos** resultantes son todos **maiores** (2^{as}, 3^{as}, 6^{as} e 7^{as}) e **xustos** (4^{as} e 5^{as}); estes intervalos modifícanse fundamentalmente co signo de bemol, *b* (así convertemos os intervalos maiores en menores). É rara a alteración ascendente dalgún grao (fundamentalmente o 4º, como bordadura), para o que utilizamos o signo de diése, #.

Se unha alteración *-b* ou *#* aparece **entre parénteses**, isto indica que as dúas posibilidades básicas de entoación dese grao están presentes na melodía. Os números están **separados por espazos** e ordenados do grave ao agudo.

Só se consignan as notas presentes na peza. Así, é posible atopar conxuntos de notas nos que «falten» certos graos: V VII 1 2 3 ou 1 3 4 5 6.

Exemplo

MaXe_0003_014 [audio http://apoi.museodopobo.gal/304](http://apoi.museodopobo.gal/304)

Poco parlando ♩=ca.110

2. -Ge - ri - nal - do, Ge - ri - nal - do,
 pa - je del rey más que - ri - do
 si fue - ra[s] ri - co en ha - cien - das
 dí - cho - sa fue - ra la da - ma
 co - mo e - res ga - lán po - li - do
 que se ca - sa - ra con - tí - go.

Escala: bVII 1 b2 b3 4 5 b6

bVII 1 b2 b3 4 5 b6

