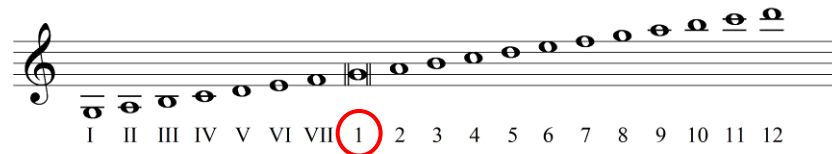


## Guías de uso – Ámbito

Extensión, distancia interválica entre a nota máis grave e a máis aguda da melodía. O sistema numérico que empregamos está centrado na *finalis* ou nota final (por convención: *sol* en 2ª liña). Asignamos a esta o nº 1, ás notas por riba dela números tamén arábigos e ás notas por baixo dela números romanos.

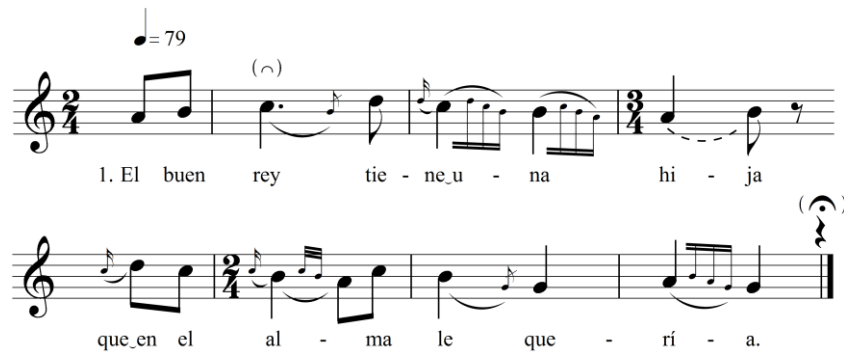


Formato de escritura: **2 números** separados por un **guión (-)**. O primeiro representa a nota máis grave e o segundo a máis aguda; por exemplo: 1-5; VII-8; V-5. Deste xeito non só obtemos información sobre a extensión da melodía (de quinta, oitava etc.), senón sobre a súa posición con respecto á nota final. Non temos en conta a calidade dos intervalos (maiores, menores etc.), só os graos comprendidos:

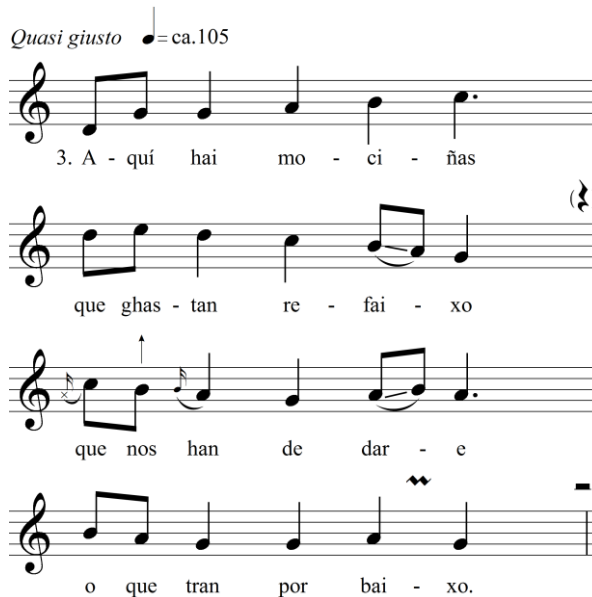


### Exemplos

RiXo\_0013\_025\_e\_0014\_001 [audio](http://apoi.museodopobo.gal/128) <http://apoi.museodopobo.gal/128>



IgBa\_0034\_016 [audio](http://apoi.museodopobo.gal/321) <http://apoi.museodopobo.gal/321>



Elaboración: Sergio de la Ossa (2009/2016)

