



Museo
do Pobo
Galego



Instituto de
estudos das
identidades

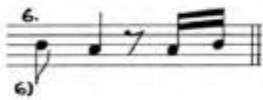
66e 4 3 2 1

Sampaio, Piñeiro, Maside. Outubro 1979.

♩. = 76



variantes estróficas:



Carballiño II,1,235. Benito 58.

L: 238d.



Museo
do Pobo
Galego



instituto de
estudos das
identidades

238d

Eu xunguín os meus boiciños
e leveínos á iarada
e no medio do camiño
se me olvidou a aguillada.

Dinll'atrás e fun por ela,
topei a porta pechada:
“I abrem'a porta María,
i abrem'a porta malvada.”

“¿Cómo ch'hei d'abrí-la porta
s'estou faguendo a colada?”
“I a colada que tu fas
iéche remexé-la cama.

¿De quén son aqueles ollos
qu'están debaixo da cama?”
“Son do ghato do convento
que vén pretendé-la gata.”

“Dáme a escopeta María,
dáme a escopeta malvada,
dáme a escopeta, María,
que lle vou tirar unha bala.”

“I o luto qu'hei de poñer:
unha baiet'encarnada,
para que diga la guente:
¡Qué veúda máis honrada!”