



Sabrexo - Sabrexo (Santa María) - Vila de Cruces, 1980-04

Informante: Presentación (78)

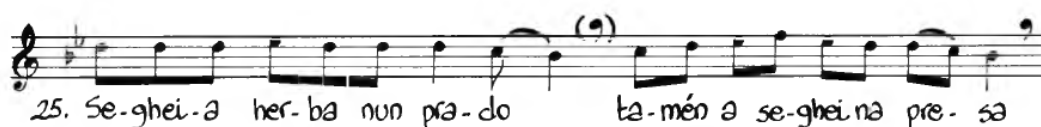
Compiladora: Dorothe Schubarth

Transcripción: Dorothe Schubarth e Antón Santamarina\*

74a 6' 3 5 1

Sabrexo, As Cruces. Abril 1980.

♩ = 120 (Muiñeira)



As Cruces I,1,25. Presentación 78.

L: 118f, 120d, 192e, 265, 266, 369, 370, 376d, 444f, 451d.

I 265 / VI 864

Seghei a herba no prado,  
tamén a seghei na presa,  
larghei a túa conversa  
se a larghei non me pesa.

\*Transcripción orixinal de Dorothe Schubarth publicada no Cancioneiro Popular Galego, recollido por Dorothe Schubarth e Antón Santamarina, editado pola Fundación Pedro Barrié de la Maza, Conde de Fenosa, no 1984.